



**ЈП Стрежево**  
Битола

**ПРОГРАМА ЗА РАБОТА ЗА 2022 ГОДИНА**



**БИТОЛА, ДЕКЕМВРИ 2021 ГОДИНА**

ПРОГРАМА ЗА РАБОТА ЗА 2022 ГОДИНА

---

ЈАВНО ПРЕТПРИЈАТИЕ  
"СТРЕЖЕВО"  
БР. 05-700/1  
17.12.2021 ГОД.  
БИТОЛА

Изработил:

Раководител на  
Сектор за финансии  
Ангелевски Љупчо дипл.ек.



Одобрил:

Директор  
Методија Граматковски д.е.и.



## ПРОГРАМА ЗА РАБОТА

Институција/ Претпријатие/ Организација: ЈП „СТРЕЖЕВО“ - БИТОЛА

Период: 2022 година

Вкупна вредност:	а) Вкупни приходи	233.874.008 денари
	б) Вкупни расходи	467.315.734 денари
	в) Вкупни расходи без амортиз.	198.960.673 денари
	г) Деловен резултат	-233.441.726 денари
	д) Деловен резултат без амортиз.	34.913.336 денари

### Вовед

- **Основна дејност:** 36.00 Собирање, обработка и снабдување со вода;
- **Останати дејности:** 35.11 Производство на електрична енергија;  
03.12 Риболов во слатководни води;  
03.22 Слатководна аквакултура;  
56.30 Подготовка и послужување на пијалоци;  
93.11 Работа на спортски објекти.

**Визија, мисија, цели:** Програмата за работа за 2022 година ја дава рамката за реализација на проектите од инвестиционата програма, која е во насока на обезбедување на сигурност и подигнување на квалитетот во снабдувањето со вода на водокорисниците, зголемување на производството на електрична енергија од обновливи извори, како и обезбедување услови и средства на вработените за обавување на работните задачи.

### План на активности

- План на активности за 2022 година детално се дадени во Финансискиот план за 2022 година и во Годишната инвестициона програма за 2022 година на ЈП „Стрежево“ – Битола.

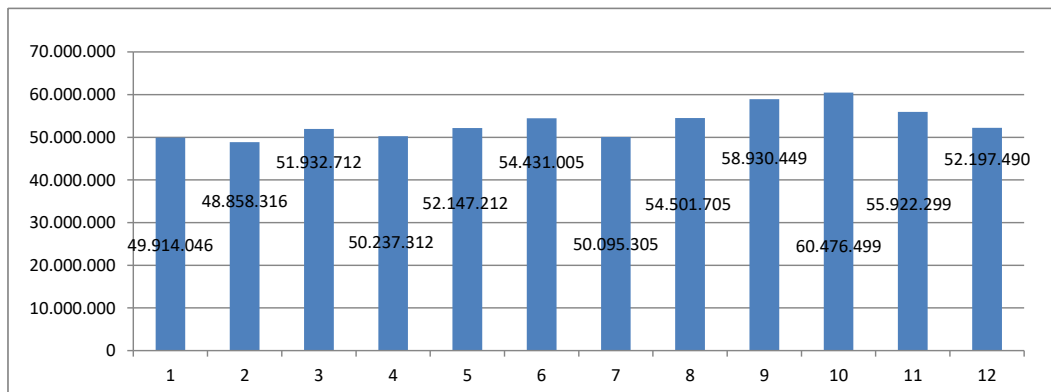
Конто	СПЕЦИФИЦИРАНИ ПРИХОДИ	I квартал				II квартал				III квартал				IV квартал			
		План 2022	Реализација 2022	Реализација 2021	Реал./ План 2022	План 2022	Реализација 2022	Реализација 2021	Реал./ План 2022	План 2022	Реализација 2022	Реализација 2021	Реал./ План 2022	План 2022	Реализација 2022	Реализација 2021	Реал./ План 2022
	<b>I. ПРИХОДИ ОД РАБОТЕЊЕТО</b>	<b>45.435.953</b>		<b>42.172.272</b>		<b>47.480.531</b>		<b>43.953.211</b>		<b>61.771.144</b>		<b>57.258.540</b>		<b>76.736.380</b>		<b>70.952.527</b>	
	<b>I.1. Приходи од продажба</b>	<b>44.165.805</b>		<b>40.694.487</b>		<b>46.154.350</b>		<b>42.526.480</b>		<b>60.025.851</b>		<b>55.305.919</b>		<b>75.637.167</b>		<b>69.688.203</b>	
740	Приходи од продажба на производи и услуги	44.093.085		40.621.767		46.081.630		42.453.760		59.953.131		55.233.199		75.564.447		69.615.483	
743	Прих.од прод.на матер.рез.дел. и отпадоци																
747	Приходи од закуп	72.720		72.720		72.720		72.720		72.720		72.720		72.720		72.720	
749	Останати приходи од продажба																
	<b>I.2. Останати приходи</b>	<b>1.117.660</b>		<b>1.195.514</b>		<b>1.232.565</b>		<b>1.253.437</b>		<b>1.684.713</b>		<b>1.840.481</b>		<b>957.810</b>		<b>1.002.573</b>	
760	Добивки од прод.на немат.и мат.средства																
764	Вишоци													61.671		70.481	
765	Приходи од наплатени отпиш.побарувања	148.922		184.663		20.567		25.503		52.502		65.102		28.010		34.732	
767	Приходи од премии,субв.дотации и донации	706.301		710.127		1.145.287		1.151.491		675.969		693.518		693.518		697.275	
769	Останати приходи од работењето	262.437		300.724		66.711		76.443		956.242		1.095.748		174.611		200.085	
	<b>I.3. Прих. од употр. на сопств. добра и услуги</b>	<b>152.488</b>		<b>282.271</b>		<b>93.617</b>		<b>173.294</b>		<b>60.580</b>		<b>112.140</b>		<b>141.403</b>		<b>261.751</b>	
745	Приходи од употреба на сопств. добра и услуги	152.488		282.271		93.617		173.294		60.580		112.140		141.403		261.751	
	<b>III. ФИНАНСИСКИ ПРИХОДИ</b>	<b>568.389</b>		<b>1.614.394</b>		<b>1.826.651</b>		<b>5.188.236</b>		<b>25.688</b>		<b>72.963</b>		<b>29.272</b>		<b>83.141</b>	
774	Приходи од камати од работењето	568.389		1.614.394		1.826.651		5.188.236		25.688		72.963		29.272		83.141	
775	Приходи од курсни разлики од работењето																
776	Приходи од вложувања - дивиденди																
777	Приходи од вредносно усогласување																
	<b>Вкупно приходи (I + III)</b>	<b>46.004.342</b>		<b>43.786.666</b>		<b>49.307.182</b>		<b>49.141.447</b>		<b>61.796.833</b>		<b>57.331.503</b>		<b>76.765.652</b>		<b>71.035.668</b>	

Конто	СПЕЦИФИЦИРАНИ РАСХОДИ	I квартал				II квартал				III квартал				IV квартал			
		План 2021	Реализација 2021	Реализација 2020	Реал./ План 2021	План 2021	Реализација 2021	Реализација 2020	Реал./ План 2021	План 2021	Реализација 2021	Реализација 2020	Реал./ План 2021	План 2021	Реализација 2021	Реализација 2020	Реал./ План 2021
	<b>II. РАСХОДИ ОД РАБОТЕЊЕТО</b>	<b>109.757.457</b>		<b>109.871.185</b>		<b>116.271.021</b>		<b>116.461.361</b>		<b>124.337.707</b>		<b>124.216.329</b>		<b>116.949.391</b>		<b>116.952.092</b>	
	<b>II.1. Потрошени сировини и материјали</b>	<b>3.865.748</b>		<b>3.847.604</b>		<b>7.751.366</b>		<b>7.587.596</b>		<b>8.419.930</b>		<b>8.177.247</b>		<b>5.748.715</b>		<b>5.600.113</b>	
400	Трошоци за сировини и материјали за п-во	1.131.944		1.227.216		692.316		750.586		224.016		242.871		477.587		517.784	
401	Трошоци за материјали за администрација	132.209		130.554		144.864		143.051		54.281		53.602		100.835		99.573	
402	Трошоци за енергија за п-во	1.616.402		1.540.944		1.445.172		1.377.707		1.593.142		1.518.770		1.896.647		1.808.106	
403	Трошоци за енергија за администрација	694.896		665.667		291.842		279.566		378.251		362.341		657.616		629.955	
404	Трош. за рез. дел. и матер. за одрж. за п-во	177.556		172.644		4.709.924		4.579.625		6.143.727		5.973.762		2.413.510		2.346.741	
405	Трош. за рез. дел. и матер. за одрж. за админ.	2.065		2.013		2.651		2.584		7.757		7.560		17.452		17.010	
407	Трош. за сит. инв. амбал. и автогуми за п-во	51.320		50.078		347.532		339.124		14.697		14.341		148.068		144.486	
408	Трош. за сит. инв. амбал. и автогуми за админ.	59.356		58.488		117.065		115.353		4.059		4.000		36.999		36.458	
	<b>II.2. Набавна вредност на продадени стоки</b>	<b>1.989.870</b>		<b>1.735.674</b>		<b>2.311.291</b>		<b>2.077.694</b>		<b>2.951.061</b>		<b>2.712.395</b>		<b>3.467.166</b>		<b>3.046.227</b>	
700	Трошоци за продадени производи и услуги	731.784		711.450		1.239.985		1.205.530		1.960.137		1.905.671		1.414.057		1.374.765	
701	Набавна вредност на продадени стоки	1.258.087		1.024.224		1.071.307		872.164		990.925		806.724		2.053.109		1.671.462	
	<b>II.3. Наб. вредн. на прод. рез. делови, сит. инв.</b>																
703	Набавна вредност на продад. материјали																
	<b>II.4. Услуги со карактер на материјални трошоци</b>	<b>1.212.569</b>		<b>1.174.531</b>		<b>1.321.780</b>		<b>1.271.184</b>		<b>1.561.634</b>		<b>1.515.871</b>		<b>1.770.307</b>		<b>1.712.313</b>	
410	Транспортни услуги	168		205		90		110		104		127		121		147	
411	Поштенски, телефон. и интернет услуги	388.450		375.730		511.645		494.890		442.122		427.644		472.283		456.817	
412	Надв.услуги за изработ. на добра и изврш. усл.	204		200				1.835		1.800		1.800		1.495		1.467	
413	Услуги за одржување и заштита	341.263		333.323		264.457		258.304		745.497		728.151		702.745		686.394	
414	Наем - лизинг	74.892		74.892		74.892		74.892		74.893		74.893		74.892		74.892	
415	Комунални услуги	148.889		145.501		139.205		136.037		163.331		159.614		199.586		195.045	
417	Трош. за реклама, пропаг. пром. саеми	58.346		59.608		7.635		7.800					#DIV/0!	27.724		28.324	
419	Останати услуги	200.356		185.072		323.856		299.151		133.853		123.642		291.461		269.227	
	<b>II.5. Останати трошоци на работењето</b>	<b>2.324.395</b>		<b>2.509.740</b>		<b>2.733.005</b>		<b>3.105.881</b>		<b>2.531.160</b>		<b>2.871.403</b>		<b>3.370.276</b>		<b>3.734.373</b>	
442	Трош за надом. и др. прим. на чл. на У.О. и Н.О.	479.994		479.994		479.994		479.994		479.994		479.994		479.994		479.994	
443	Трошоци за спонзорства и донации	180.552		183.667		134.349		136.667		68.813		70.000		365.473		371.778	
444	Трошоци за репрезентација	141.632		146.605		21.696		22.458		60.270		62.386		189.022		195.659	
445	Трошоци за осигурување	946.699		942.191		1.077.688		1.072.556		973.183		968.548		1.099.669		1.094.432	
446	Банкарски услуги и трош. за платен промет	63.780		62.855		66.524		65.559		54.222		53.435		85.634		84.392	
447	Дан. кои не зависат од резулт. член. и др.	103.475		87.606		121.832		103.148		145.018		122.778		265.330		224.639	
448	Трошоци за користење на права					19.392		19.279						65.368		64.988	
449	Останати трошоци на работењето	408.262		606.822		811.529		1.206.220		749.661		1.114.262		819.785		1.218.491	
	<b>II.6. Трошоци на вработените</b>	<b>32.826.197</b>		<b>32.572.313</b>		<b>34.753.929</b>		<b>34.480.424</b>		<b>40.411.523</b>		<b>39.873.608</b>		<b>33.880.008</b>		<b>33.610.896</b>	
420	Плата и надоместоци на плата за п-во	23.538.249		23.357.744		25.053.619		24.861.494		24.117.450		23.932.504		24.118.685		23.933.729	
421	Плата и надоместоци на плата за админ.	9.072.265		9.004.307		9.276.222		9.206.736		9.263.927		9.194.533		9.121.929		9.053.599	
422	Останати трошоци за вработените	73.250		70.176		236.402		226.480		6.476.261		6.204.446		212.287		203.377	
440	Дневници за служб. пат. ноќев. и патни трош.	19.824		20.658		42.587		44.380		38.365		39.980		61.224		63.801	
441	Надомест на трошоци на вработени	122.609		119.428		145.099		141.334		515.520		502.145		365.883		356.390	

Конто	СПЕЦИФИЦИРАНИ РАСХОДИ	I квартал				II квартал				III квартал				IV квартал			
		План 2021	Реализација 2021	Реализација 2020	Реал./ План 2021	План 2021	Реализација 2021	Реализација 2020	Реал./ План 2021	План 2021	Реализација 2021	Реализација 2020	Реал./ План 2021	План 2021	Реализација 2021	Реализација 2020	Реал./ План 2021
	<b>II.7. Амортиз. на материјални и нематер. средства</b>	<b>67.130.813</b>		<b>67.542.300</b>		<b>67.107.108</b>		<b>67.518.449</b>		<b>67.001.389</b>		<b>67.412.081</b>		<b>67.115.751</b>		<b>67.527.145</b>	
430	Трошоци за амортизација за п-во	66.532.276		66.940.277		66.508.109		66.915.961		66.399.314		66.806.500		66.515.880		66.923.781	
431	Трошоци за амортизација на биол. средства																
432	Трошоци за амортизација за админ.	598.537		602.023		598.999		602.488		602.075		605.582		599.871		603.365	
	<b>II.8. Вредн. усогласување на тековни и нет. с-ва</b>													<b>825.263</b>		<b>836.478</b>	
451	Вредн.усоглас.на материјални средства																
452	Вредн.усоглас.на краткор.побарувања																
455	Вредн.усоглас.на краткор.побарувања													825.263		836.478	
	<b>II.9. Резервирања за трошоци и ризици</b>																
439	Останати долг. резерв. за трош. и ризици																
	<b>II.10. Останати раходи од работењето</b>	<b>407.864</b>		<b>489.023</b>		<b>292.541</b>		<b>420.133</b>		<b>1.461.009</b>		<b>1.653.724</b>		<b>771.905</b>		<b>884.547</b>	
460	Загуба од расход.на матер.средства																
464	Кусоци, кало, растур, расип.и кршење	129.891		186.879		290.392		417.797		186.683		268.587		129.400		186.172	
466	Расход од отпис на побарувања																
468	Казни, пенали, надомест за штети и др.	277.972		302.144		2.149		2.336		1.274.326		1.385.137		642.505		698.375	
469	Останати расходи од работењето																
	<b>IV. ФИНАНСИСКИ РАСХОДИ</b>	<b>88</b>		<b>91</b>		<b>19</b>		<b>20</b>		<b>13</b>		<b>13</b>		<b>39</b>		<b>41</b>	
474	Расходи за камати од работење	88		91		19		20		13		13		39		41	
475	Расходи по основ на курсни разлики																
	<b>Вкупно расходи (II + IV)</b>	<b>109.757.544</b>		<b>109.871.276</b>		<b>116.271.040</b>		<b>116.461.381</b>		<b>124.337.719</b>		<b>124.216.342</b>		<b>116.949.431</b>		<b>116.952.133</b>	
	<b>Вкупно расходи без амортизација (II + IV - II7)</b>	<b>42.626.731</b>		<b>42.328.976</b>		<b>49.163.932</b>		<b>48.942.932</b>		<b>57.336.330</b>		<b>56.804.261</b>		<b>49.833.680</b>		<b>49.424.988</b>	
	<b>ТРОШОЦИ ЗА ПЛАТИ И ПРИДОНЕСИ</b>	<b>32.610.514</b>		<b>32.362.051</b>		<b>34.329.841</b>		<b>34.068.230</b>		<b>33.381.377</b>		<b>33.127.037</b>		<b>33.240.614</b>		<b>32.987.328</b>	
	<b>ПРОСЕЧЕН БРОЈ НА ВРАБОТЕНИ</b>	<b>235</b>		<b>237</b>		<b>235</b>		<b>241</b>		<b>229</b>		<b>236</b>		<b>229</b>		<b>231</b>	

ИЗВЕШТАЈ ЗА ПАРИЧНИТЕ ТЕКОВИ	1	2	3	4	5	6	7	8	9	10	11	12	Вкупно
Нето добивка / загуба по оданочување													
Амортизација на материјални средства													
Вредносно усогласување на тековни средства													
Побарувања од купувачите - прилив	25.560.400	14.968.600	14.270.406	17.860.900	21.650.800	14.960.150	17.560.400	16.090.700	20.519.444	17.130.750	16.556.400	28.125.191	225.254.141
Залихи													
Обврски кон добавувачи - одлив	-28.870.130	-16.024.330	-11.196.010	-19.556.300	-19.740.900	-12.676.357	-21.896.100	-11.684.300	-16.090.700	-15.584.700	-21.110.600	-31.850.000	-226.280.427
АВР													
ПВР													
Парични средства од оперативни активности	-3.309.730	-1.055.730	3.074.396	-1.695.400	1.909.900	2.283.793	-4.335.700	4.406.400	4.428.744	1.546.050	-4.554.200	-3.724.809	-1.026.286
Парични средства од инвестиции													
Парични средства од финансиски активности													
Краткорочни обврски													
Долгорочни обврски													
Капитал													
Исплатена дивиденда													
Нето зголемување/намалув. на паричните текови	-3.309.730	-1.055.730	3.074.396	-1.695.400	1.909.900	2.283.793	-4.335.700	4.406.400	4.428.744	1.546.050	-4.554.200	-3.724.809	-1.026.286
Парични средства на почетокот на периодот	53.223.776	49.914.046	48.858.316	51.932.712	50.237.312	52.147.212	54.431.005	50.095.305	54.501.705	58.930.449	60.476.499	55.922.299	53.223.776
Парични средства на крајот на периодот	49.914.046	48.858.316	51.932.712	50.237.312	52.147.212	54.431.005	50.095.305	54.501.705	58.930.449	60.476.499	55.922.299	52.197.490	52.197.490

ГРАФИЧКИ ПРИКАЗ	јан	фев	мар	апр	мај	јун	јул	авг	сеп	окт	ное	дек
Парични средства на крајот на периодот	49.914.046	48.858.316	51.932.712	50.237.312	52.147.212	54.431.005	50.095.305	54.501.705	58.930.449	60.476.499	55.922.299	52.197.490



Графички приказ на план за паричниот тек за I, II, III и IV квартал 2022 година

<b>ПРЕГЛЕД НА КРЕДИТИ</b>		<b>ИЗНОС на основица</b>	<b>ИЗНОС на камата</b>	<b>Каматна стапка</b>	<b>Износ на месечен ануитет</b>	<b>Вкупно исплатено</b>	<b>Преостанат долг</b>	<b>Преостаната камата</b>	<b>Времетраење ( од - до, вк. год.)</b>
<b>КРАТКОРОЧНИ КРЕДИТИ</b>									
1	Кредит 1 Банка А								
2	Кредит 2 Банка А								
3	Кредит 3 Банка Б								
4	Кредит 4 Банка В								
5	<b>Вкупно краткорочни кредити (1 + 2 + 3 + 4)</b>								
<b>ДОЛГОРОЧНИ КРЕДИТИ</b>									
6	Кредит 1 Банка А								
7	Кредит 2 Банка А								
8	Кредит 3 Банка Б								
9	Кредит 4 Банка В								
10	<b>Вкупно долгорочни кредити (6 +7 + 8 + 9)</b>								
11	<b>Вкупно (5 +10 )</b>								

\* ЈП „СТРЕЖЕВО“ - БИТОЛА НЕ КОРИСТИ КРАТКОРОЧНИ ИЛИ ДОЛГОРОЧНИ КРЕДИТИ

ПРЕГЛЕД НА КВАРТАЛНИ ПОДАТОЦИ	I КВАРТАЛ			II КВАРТАЛ			III КВАРТАЛ			IV КВАРТАЛ			ВКУПНО		
	План 2022	Реали- зација 2022	Промена (%)	План 2022	Реали- зација 2022	Промена (%)	План 2022	Реали- зација 2022	Промена (%)	План 2022	Реали- зација 2022	Промена (%)	План 2022	Реали- зација 2022	Промена (%)
Тековна актива	205.369			193.873			187.377			185.139			185.139		
Тековни обврски	90.228			89.574			87.194			88.709			88.709		
Вкупно приходи од дејноста	45.436			47.481			61.771			76.736			231.424		
Вкупно приходи	46.004			49.307			61.797			76.766			233.874		
Вкупно расходи од дејноста	109.757			116.271			124.338			116.949			467.316		
Вкупно расходи	109.758			116.271			124.338			116.949			467.316		
Трошоци за плата	32.611			34.330			33.381			33.241			133.562		
Просечен број на вработени	235			235			229			229			232		
Вкупно трошоци за кредити															
Резерви															
Капитал	1.342.911			1.342.911			1.342.911			1.342.911			1.342.911		
<b>Добивка/Загуба</b>	<b>-63.753</b>			<b>-66.964</b>			<b>-62.541</b>			<b>-40.184</b>			<b>-233.442</b>		
Вкупно материјални средства и вложувања во недвижности	1.175.560			1.119.441			1.061.019			1.024.590			1.024.590		
Вкупно нематеријални с-ва	1.125			938			750			563			563		
Долгорочни финансиски средства	9			9			9			9			9		
<b>Вкупно нетековна актива</b>	<b>1.176.694</b>			<b>1.120.387</b>			<b>1.061.778</b>			<b>1.025.162</b>			<b>1.025.162</b>		
<b>Вкупно актива - средства</b>	<b>1.382.063</b>			<b>1.314.260</b>			<b>1.249.155</b>			<b>1.210.301</b>			<b>1.210.301</b>		

\* Забелешка: Долу наведените податоци се прикажани без амортизација

Вкупно приходи од дејноста	45.436			47.481			61.771			76.736			231.424		
Вкупно приходи	46.004			49.307			61.797			76.766			233.874		
Вкупно расходи без амортиз.	42.627			49.164			57.336			49.834			198.961		
Трошоци за плата	32.611			34.330			33.381			33.241			133.562		
Просечен број на вработени	235			235			229			229			232		
Вкупно трошоци за кредити															
Резерви															
Капитал	1.342.911			1.342.911			1.342.911			1.342.911			1.342.911		
<b>Добивка/Загуба без амортиз.</b>	<b>3.378</b>			<b>143</b>			<b>4.461</b>			<b>26.932</b>			<b>34.913</b>		